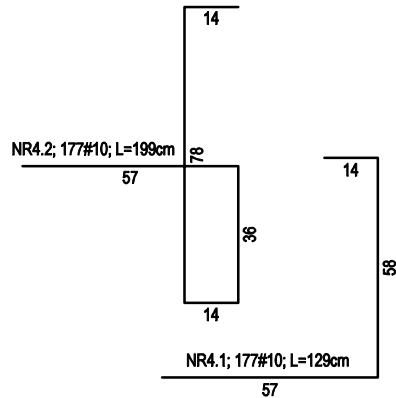
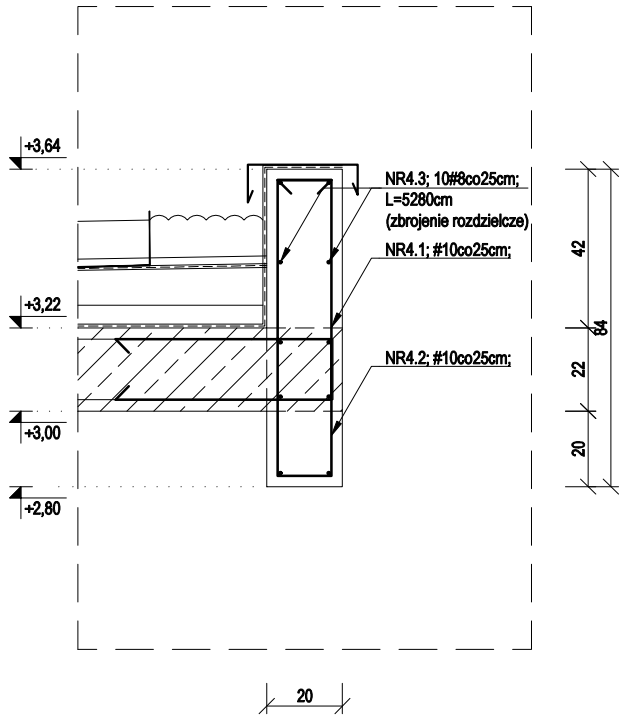


ATT-1.1  
L=44,0m



BETON C25/30 (B30)  
STAL zbr. B500SP  
OTULINA 2,5 cm

JEDNOSTKA PROJEKTOWA:

Maple

Architecture  
& Design

Maple sp. z o.o.  
Al. Korfanteo 76  
40-161 Katowice  
info@maplestudio.eu  
NIP 634 291 1067



maplestudio.eu

NAZWA OBIEKTU BUDOWLANEGO:

Budowa intermodalnego centrum przesiadkowego z parkingiem oraz świetlicą wraz z niezbędną infrastrukturą techniczną i towarzyszącą w Wapnicy

ADRES INWESTYCJI:

Wapnica, ul. Turkusowa  
dz. ew. nr: 196/3

INWESTOR:

Gmina Międzyzdroje  
Plac Ratuszowy 1  
72-500 Międzyzdroje

BRANŻA KONSTRUKCJA:

PROJEKTOWAŁA:

mgr inż. Kinga Kleboko  
upr. bud. nr ZAP/0002/PBKb/23  
w specjalności konstrukcyjno-budowlanej

PODPIS:

SPRAWDZIŁ:

mgr inż. Marek Fert  
upr. bud. nr 116/Sz/2002  
w specjalności konstrukcyjno-budowlanej

PODPIS:

FAZA:

PW\_PT

SKALA:

1:20

DATA:

07.2025

NR RYS.:

K-03.3 rev.00

TEMAT RYSUNKU:

ZBROJENIE ATTYKI STROPODACHU

PRAWA AUTORSKIE ZASTRZEŻONE.  
PROJEKT TEN JEST CHRONIONY PRAWEM ZGODNIE Z USTAWĄ O PRAWIE AUTORSKIM. KOPIOWANIE, POWIELANIE, ODSTĘPOWANIE I DOKONYWANIE ZMIAN BEZ ZGODY AUTORA JEST ZABRONIONE I PODLEGA KARZE.